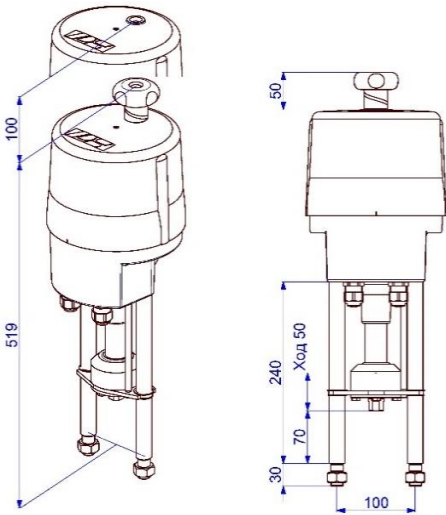


Линейный электропривод

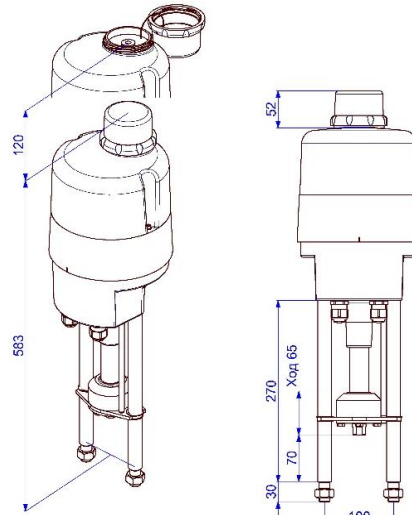
PSL208/210

Ход 50 (IP65)



Масса (без принадл.): около 7,2 кг

Ход 65 (IP67)



Масса (без принадл.): около 9,2 кг

8/10 кН

Макс. усилие ¹⁾

0,35 - 1,0 мм/с

Скорость перемещения

Ход 50 мм
опция 65 мм

Привод для регулирования

Класс С

согласно DIN EN ISO 22153

Степень защиты

IP65

Скорость перемещ.	0,65 мм/с [50 Гц] / 0,78 мм/с [60 Гц]				0,5 мм/с
Электропитание [V]	230 ВАС 1~	115 ВАС 1~	24 ВАС 1~	400 В 3~	24 ВDC
Частота [Hz]	50 / 60	50 / 60	50 / 60	50 / 60	-
Расчётный ток [A]	0,24	0,45	2,3	0,13	1,0
Максимальный ток [A]	0,3	0,54	2,8	0,15	2,5
Потребление ²⁾ [W]	55	55	55	30	24
Режим эксплуатации	S2 30 мин / S4 50% ПВ @ 25°C				
Допуст. окруж. темпеґ [°C]	от -20°C до +80°C (S2) / от -20°C до +60°C (S4)				
Категория перенапряжения	II				
Защита электродвигателя	Термореле				

PSL208

Скорость перемещ.	1,0 мм/с [50 Гц] / 1,2 мм/с [60 Гц]				
Электропитание [V]	230 ВАС 1~	115 ВАС 1~	24 ВАС 1~	400 В 3~	24 ВDC
Частота [Hz]	50 / 60	50 / 60	50 / 60	50 / 60	-
Расчётный ток [A]	0,28	0,52	2,5	0,2	-
Максимальный ток [A]	0,34	0,63	3	0,23	-
Потребление ²⁾ [W]	64	59	59	47	-
Режим эксплуатации	S2 30 мин / S4 50% ПВ @ 25°C				
Допуст. окруж. темпеґ [°C]	от -20°C до +80°C (S2) / от -20°C до +60°C (S4)				
Категория перенапряжения	II				
Защита электродвигателя	Термореле				

PSL208.1

Скорость перемещ.	0,45 мм/с [50 Гц] / 0,54 мм/с [60 Гц]			0,35 мм/с	
Электропитание [V]	230 ВАС 1~	115 ВАС 1~	24 ВАС 1~	400 В 3~	24 ВDC
Частота [Hz]	50 / 60	50 / 60	50 / 60	-	-
Расчётный ток [A]	0,24	0,45	2,3	-	1
Максимальный ток [A]	0,3	0,54	2,8	-	2,5
Потребление ²⁾ [W]	55	52	52	-	24
Режим эксплуатации	S2 30 мин / S4 50% ПВ @ 25°C			-	см. слева
Допуст. окруж. темпеґ [°C]	от -20°C до +80°C (S2) / от -20°C до +60°C (S4)			-	см. слева
Категория перенапряжения	II			-	II
Защита электродвигателя	Термореле			-	Термореле

PSL210

Стандарт	Описание
Кабельные вводы	2 шт. M20 x 1,5

Основной комплект оборудования

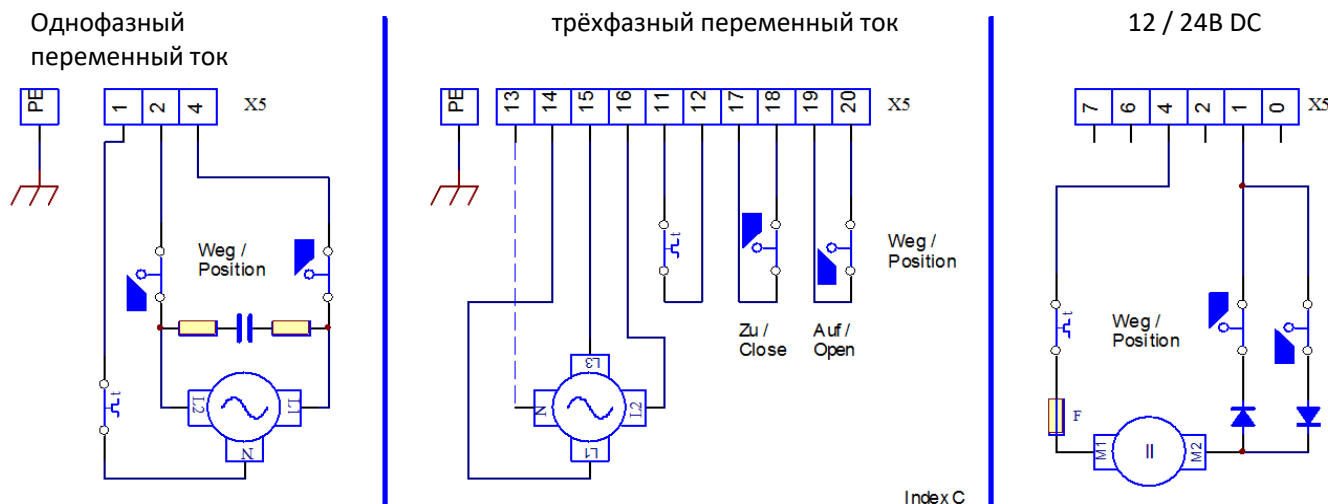
¹⁾ = Допустимое среднее усилие позиционирования по всему ходу макс. 50% от указанного значения

²⁾ = при макс. усилении

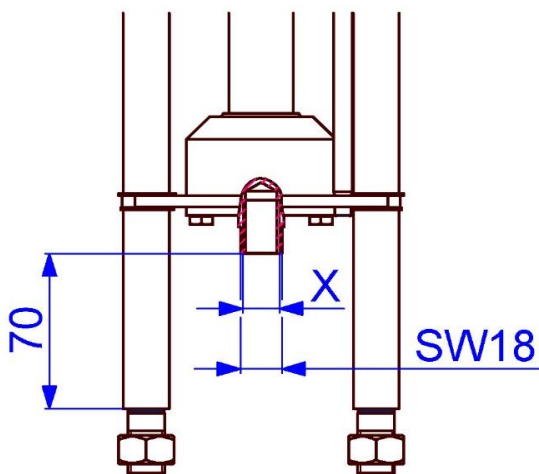
³⁾ = мультипредохранитель



Схема электр. Соединений



Размеры стандартной муфты PS

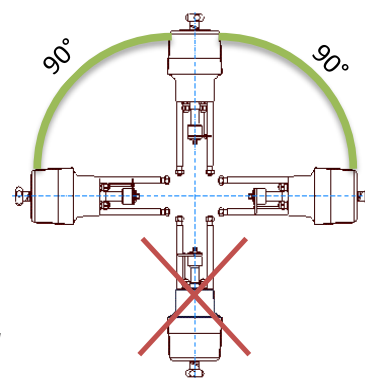


Резьба X

M8	опция
M10	опция
M12	опция
M14	опция
M16	стандарт

Мелкая резьба и другие размеры по запросу!

Монтажное положение



Принадлежн./
ОПЦИИ

Электропитание		230 ВАС 1~	115 ВАС 1~	24 ВАС 1~	400 В 3~	24 ВDC
2 допол. путевых выключателя	2WE	•	•	•	•	•
2 допол. пут. выключателя, позолоч.	2WE Gold	•	•	•	•	•
Позиционер	PSAP	•	•	• ⁴	• ⁵	
Датчик положения	PSPT	•	•	•	•	•
Обогрев	HR	•	•	•	• ⁶	•
Потенциометр	PD	•	•	•	•	•
Реверсивный контактор	WSM01				•	
защиты	IP67	Увеличение степени защиты до IP67				
защиты	IP68	IP68) ⁷ включительно обогрев				

Более подробную информацию и принадлежности можно найти на нашем сайте www.ps-automation.com!

• = в наличии, более подробная информация в соответствующем техпаспорте

⁴ = PSAP необходимо внешнее реле (вариант .../R).

⁵ = Только с реверсивным контактором возможно.

⁶ = Электропитание 24 В или 115-230 В

⁷ = IP68, пыле- и водонепроницаемость до 6 м под водой в течение 96 часов

Компания сохраняет за собой право вносить изменения.