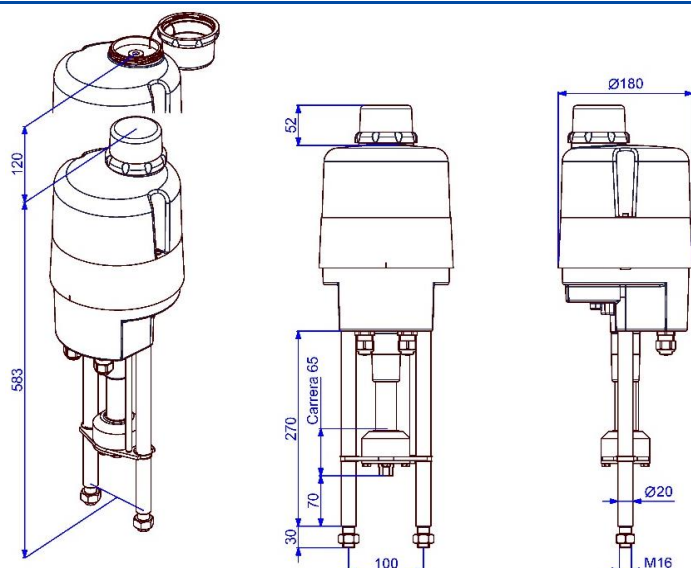


# Actuador Lineal Eléctrico

**PSL214**



**Peso aprox.: 8 kg sin accesorios**

**14 kN**  
Fuerza de ajuste máx. )<sup>1</sup>

**0,45 mm/s**  
Velocidad

**máx. 65 mm**  
Carrera

Servomoteur de régulation  
Clase C  
selon DIN EN ISO 22153

Grado de protección IP67  
EN 60529

Velocidad	0,45 mm/s [50 Hz] / 0,54 mm/s [60 Hz]				
Alimentación tensión [V]	230 VAC 1~	115 VAC 1~	24 VAC 1~	400 V 3~	24 VDC
Frecuencia [Hz]	50 / 60	50 / 60	50 / 60	50 / 60	-
Intensidad nominal [A]	0,24	0,45	2,3	0,13	a petición
Intensidad máx. [A]	0,3	0,54	2,76	0,15	2,5
Consumo de potencia ) <sup>2</sup> [W]	55	52	52	30	93
Modo operativo	S2 30 min / S4 50% ED @ 25° C				
Temp. ambiente adm. [°C]	-20 a +80 (S2) / -20 a +60 (S4)				
Categoría de sobretensión	II				
Protección de motor	Termostato			Multifuse	

**PSL214**

Estándar	Descripción
Atornilladura de cables	2 unidades M20 x 1,5

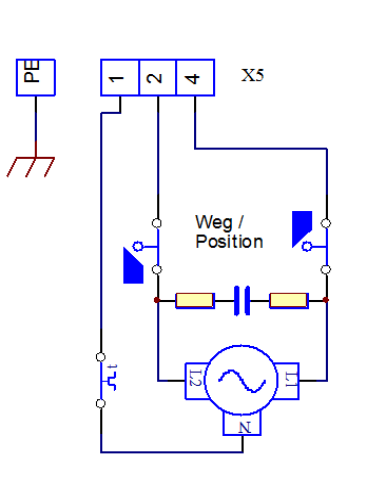
Equipamiento  
Estándar

)<sup>1</sup> = fuerza de posicionamiento media admisible en todo el recorrido máx. 50% del valor especificado

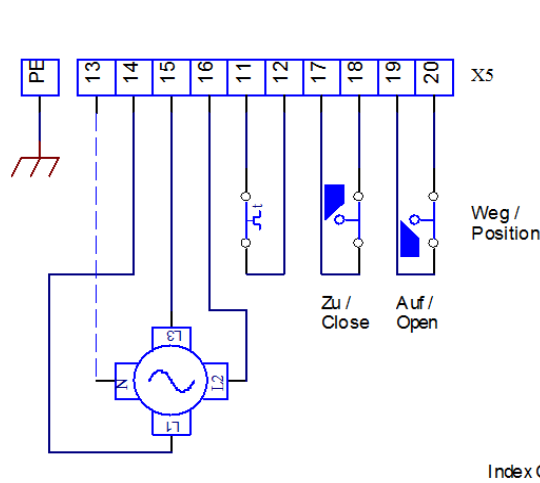
)<sup>2</sup> = con fuerza de ajuste máx.

Esquema Eléctrico

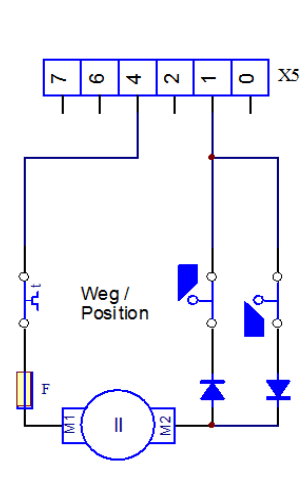
Tensión alterna monofásica



Tensión trifásica

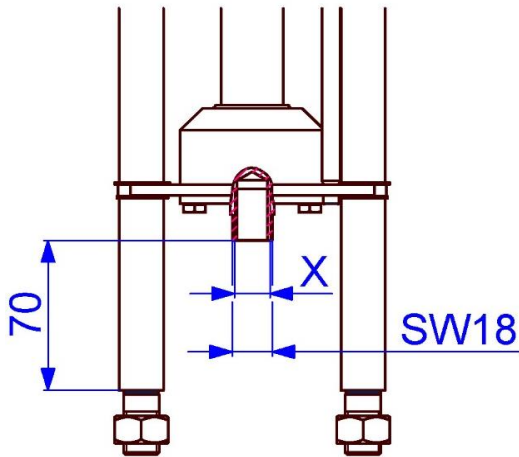


12 / 24V DC



Index C

Dimensiones acoplam. estándar PS

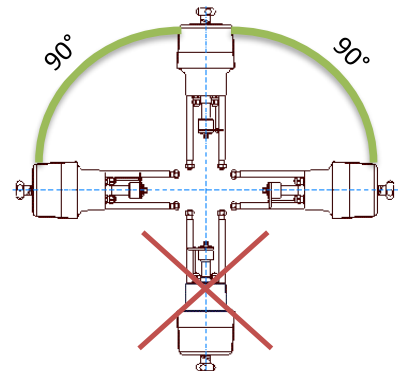


Rosca de conexión X

M8	Opcional
M10	Opcional
M12	Opcional
M14	Opcional
M16	Estándar

¡Roscas finas y otros tamaños bajo demanda!

Posición de Montaje



Accesorios y opciones	Tensión de alimentación	230 VAC 1~	115 VAC 1~	24 VAC 1~	400 V 3~	24 VDC
	Interruptor de final de carrera adicional 2WE	•	•	•	•	•
	Interruptor de final de carrera adicional chapado en oro Gold	•	•	•	•	•
	Regulador de posición PSAP	•	•	• <sup>3</sup>	• <sup>4</sup>	
	Transmisor de posición PSPT	•	•	•	•	•
	Calentador anti-condensación HR	•	•	•	• <sup>5</sup>	•
	Potenciómetro PD	•	•	•	•	•
	Contactador reversible de arranque WSM01				•	
	Tapa metálica IP68 IP		IP68 <sup>5</sup> incluido calentador anti-condensación HR			

Para más información y accesorios, consulte nuestra página web!

• = disponible, para más información consulte la ficha técnica respectiva

<sup>3</sup> = PSAP con módulo de relé externo requerido

<sup>4</sup> = sólo se debe utilizar con contactor reversible de arranque

<sup>5</sup> = IP68, protección fuerte contra polvo y inmersión completa y continua en agua a 6 metros durante 96 horas

*¡Sujeto a cambios!*