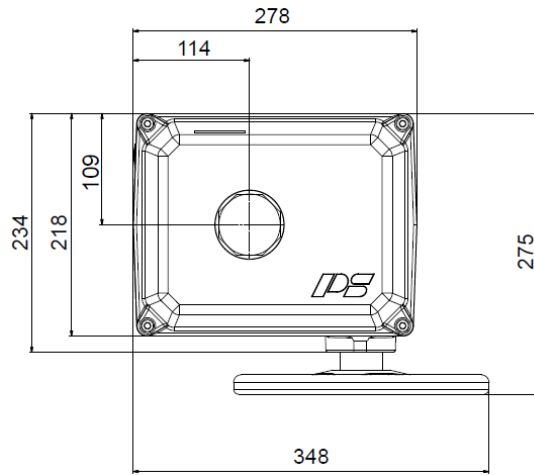
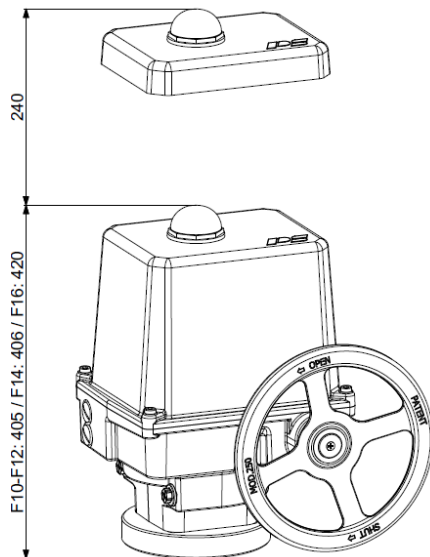


# Elektrischer Schwenkantrieb

**PSQ1003**



**Gewicht: ca. 27 kg ohne Zubehör**

**1000 Nm**  
Abschaltmoment)<sup>1</sup>

**120 s**  
Stellzeit/90°

**Flansch**  
**F10/F12/F14/F16**

Regelantrieb  
**Klasse C**  
nach DIN EN ISO 22153

**Schutzart IP67**  
nach EN 60529

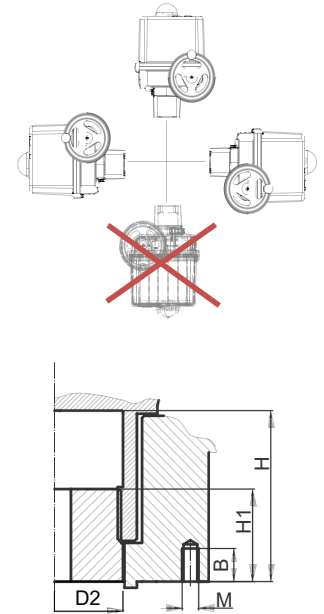
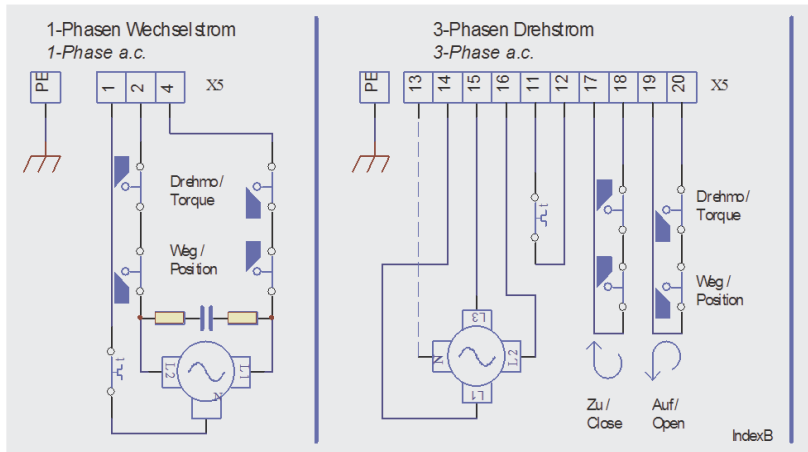
Stellzeit/90°		120 s	<b>PSQ1003</b> <b>1000 Nm</b>
Spannungsversorgung	[V]	<b>24 VDC</b>	
Nennstrom	[A]	4	
max. Strom	[A]	8	
Leistungsaufnahme ) <sup>2</sup>	[W]	100	
Betriebsart	IEC 60034-1,8	S2 30 min / S4 50% ED - 1200 c/h	
Umgebungstemperatur	[°C]	-20°C bis +80°C (S2) / -20°C bis +60°C (S4)	
Überspannungskategorie		II	
Motorschutz		Thermo Switch	

)<sup>1</sup> = zulässige, durchschnittliche Stellkraft über den gesamten Verfahrweg max. 50% des angegebenen Wertes

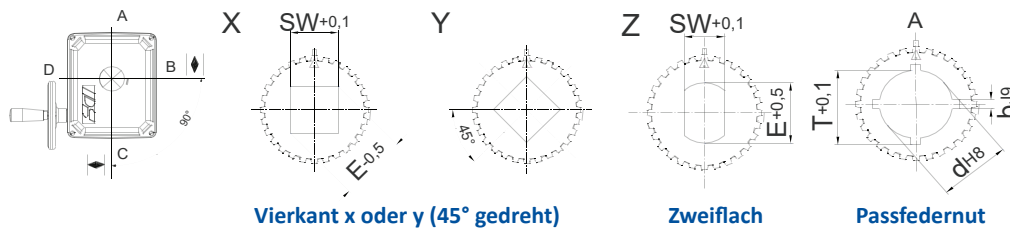
)<sup>2</sup> = bei Abschaltmoment

Elektrischer Anschluss

Einbaulage



Verfügbare Steckkupplungen



	F12	F14
D2	66	66
H	80	80
H1	48	48
M	M12	M16
B	18	24

Die verfügbaren Bearbeitungsformen entnehmen Sie bitte dem Datenblatt „Steckkupplung“!  
Andere Bearbeitungsformen sind auf Anfrage möglich!

Zubehör/ Optionen	Versorgungsspannung	24 VDC	
	Zusatzwegscharter	2WE	•
	Zusatzwegscharter Gold	2WE Gold	•
	Zusatzdrehmomentscharter	2DE	•
	Zusatzdrehmomentscharter Gold	2DE Gold	•
	Stellungsgeber	PSPT	•
	Schaltraum Heizung	HR	•
	Potentiometer	PD	•
	Erhöhte IP Schutzart	IP	IP68 <sup>3)</sup> inkl. Heizung und Korrosionsschutz K2

• verfügbar, weitere Informationen im entsprechenden Datenblatt  
<sup>3)</sup> = IP68, staub- und wasserdicht bis 6 m unter Wasser für 96 h

Weitere Informationen und Zubehör finden Sie auf unserer Website [www.ps-automation.com](http://www.ps-automation.com)!

Änderungen vorbehalten!