

Gewicht: ca. 54 kg ohne Zubehör

2000 Nm
Abschaltmoment)¹

50 s

Stellzeit/90°

Flansch

F16

Regelantrieb

Klasse C

nach DIN EN ISO 22153

Schutzart IP67

nach EN 60529

Stellzeit/90°

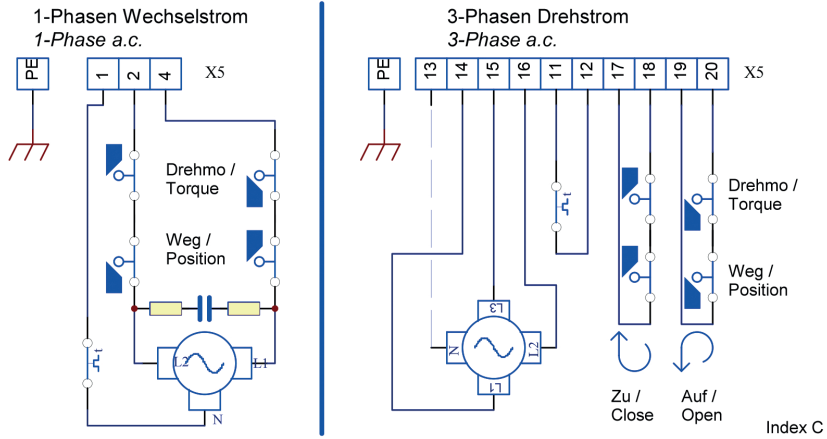
50 s [50 - 60 Hz]

Spannungsversorgung	[V]	230 VAC 1~
Frequenz	[Hz]	50 / 60
Nennstrom	[A]	1,2
max. Strom	[A]	6,4
Leistungsaufnahme) ²	[W]	300
Betriebsart	IEC 60034-1,8	S2 15 min / S4 50% ED @ 25°C - 1200 c/h
zul. Umgebungstemperatur	[°C]	-20°C bis +80°C (S2)/-20°C bis +60°C (S4)
Überspannungskategorie		II
Motorschutz		Thermoschalter

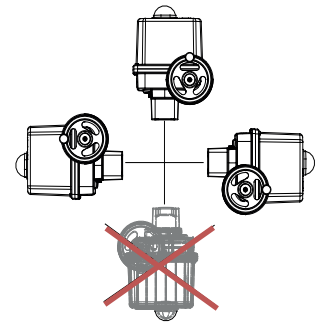
PSQ2003
2000 Nm

)¹ = zulässiges, durchschnittliches Drehmoment über den Stellweg von 90°)² = bei Abschaltmoment und 50 Hz

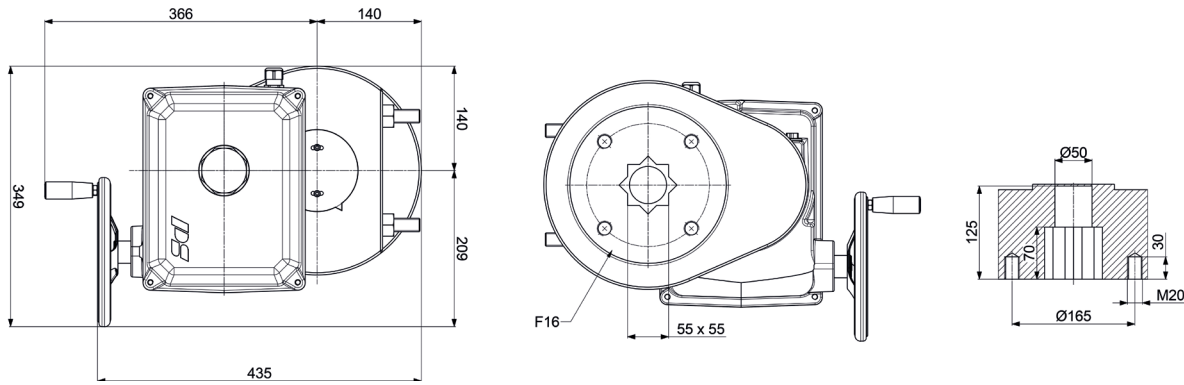
Elektrischer Anschluss



Einbaulage



Mechanischer Anschluss



Zubehör / Optionen	Spannungsversorgung		230 VAC 1~
	Zusatzwegschanter	2WE	•
	Zusatzwegschanter Gold	2WE Gold	•
	Zusatzdrehmomentschanter	2DE	•
	Zusatzdrehmomentschanter Gold	2DE Gold	•
	Stellungsregler	PSAP	• ³
	Stellungsgeber	PSPT	•
	Schaltraum Heizung	HR	•
	Potentiometer	PD	•
	Korrosionsschutz	K2	Korrosionsschutz K2 inkl. Heizung

• verfügbar, weitere Informationen im entsprechenden Datenblatt
³ = PSAP mit externen Relais erforderlich (Version .../R)

Weitere Informationen und Zubehör finden Sie auf unserer Website www.ps-automation.com!

Änderungen vorbehalten!